

# מ ה נ ע ש ה ב ע ו ל ם

השירותים להגנת הצומח ולביקורת

ת.ד. 78 בית-דגן 50250 טל: 03-9681500 פקס: 03-9681507

www.ppis.moag.gov.il ppis@moag.gov.il



דצמבר 2011

## הצרעה האסייתית פולשת לצרפת וספרד

דניאלה כפרי, תחום הסגר צמחים



צרעה אסייתית *Vespa velutina* פועלת  
<https://secure.fera.defra.gov.uk/beebase/index.cfm?pageid=208>

הצרעה האסייתית Asian predatory wasp בשמה הלטיני *velutina* ממשפחת *Vespa* וזוהתה לראשונה ב-2004 בדרום צרפת.

הצרעה הגיעה, על פי המשוער, באוניית מטען מסין שהכילה כדים ועציצים שנפרקו בנמל בורדו (Bordeaux). ב-2004 אותרה כוורת יחידה ביערות באזור Aquitaine. בהעדר אויבים טבעיים ובאקלים הנוח היא התבססה באזורים חקלאיים, יערות ואזורים אורבניים. החרק נפוץ במהירות, ולאחר שלוש שנים נמצאו באזור זה כ

-2000 כוורות. הצרעה הפולשת התפשטה צפונה עד לאזור פאריז ובכיוון מערב לאזור הבסקי (Basque Country) שבצפון ספרד. ההערכה היא שמדי שנה הצרעה מתפשטת בכ-100 ק"מ נוספים.

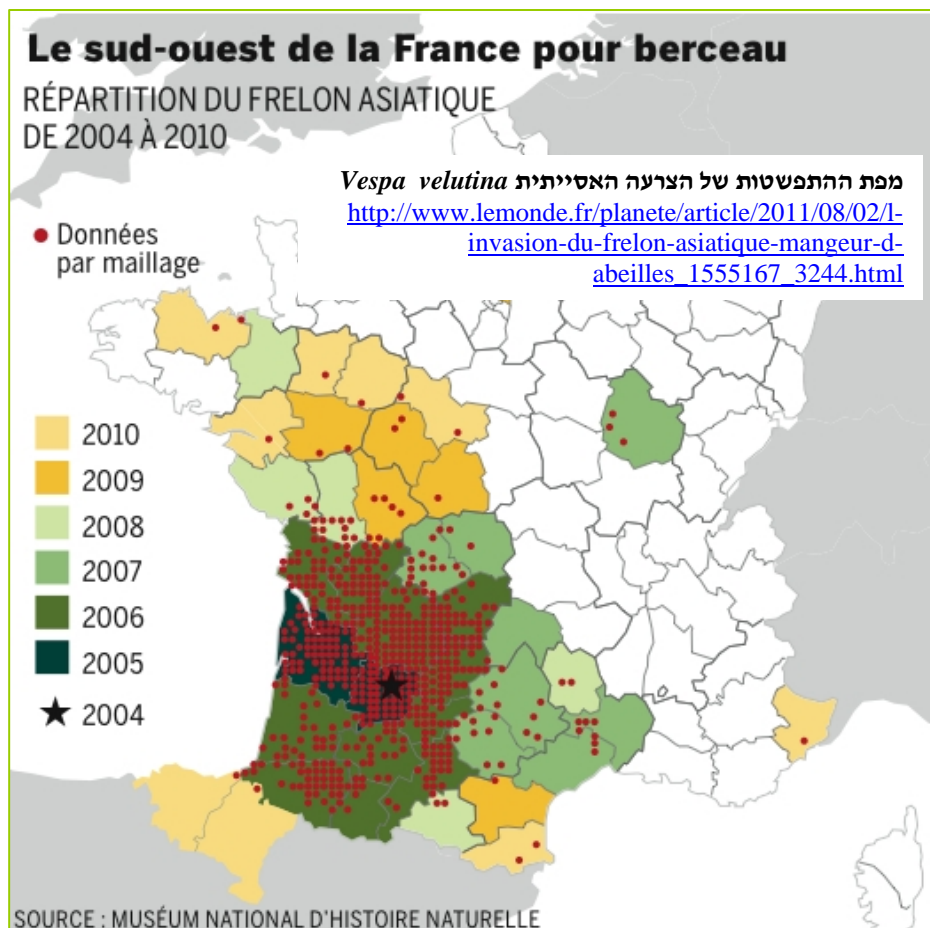
### הביולוגיה של הצרעה

המלכה מופרית בסתיו וחורפת בסדקי עצים ומתחת לאבנים. עם בוא האביב היא מיסדת כוורת חדשה. הכוורת בשיאה יכולה להכיל מעל עשרת אלפים צרעות בשלבי גידול שונים: ביצים, זחלים, גלמים ובוגרים שגודלם כ-30 מ"מ. לצורך השוואה האוכלוסייה בכוורת של הצרעה המזרחית (*Vespa orientalis*) שמצויה בארץ מונה בשיא העונה מכסימום 5000 פרטים. הכורת ממוקמת בצמרות העצים או בבניינים וצורתה ככדור נייר. תאי הוולד בכורת מסודרים במסרקים מאוזנים וצמודים זה לזה, שיטה המאפשרת שמירה על טמפרטורה קבועה של 30°C בתנאי סביבה משתנים.

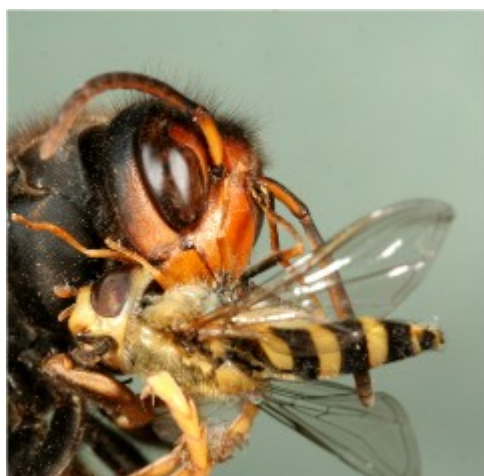
### השפעה על האדם, החקלאות והסביבה

הצרעות תוקפניות ולפיכך מהוות מטרד קשה לאדם, זאת במיוחד באזור הכוורת. כמו כן קיימים דיווחים מיפן שצרעה זו אחראית למותם של כ-70 איש מדי שנה כתוצאה מעקיצות. מזונן העיקרי של הצרעות הוא דבורי דבש (*Apis mellifera* L.). הן מיירטות את דבורי הדבש בכנפיהן תוך כדי תעופה. לאחר שהצליחו לדלל את אוכלוסיית הפועלות בכוורת, הצרעות חודרות לכורות ובתוך שעות משמידות את דבורי הדבש הבוגרות, הולדות והדבש. דווח שהן אחראיות להכחדה של כ-70% מהכוורות באזור בורדו.

אזורים הנמצאים בקרבת חוף הים מתאימים לאכלוס הצרעה. בהמשך המאמר מפה החוזה את התפשטותה הצפויה על פי פרמטרים א-ביוטיים. ההשלכות האקולוגיות של חדירת הצרעה האסייתית טרם נלמדו. צפויה השפעה על ההאבקה של צמחי בר וגידולי תרבות, השפעה על מינים מקומיים שאוכלוסייתם תפחת עקב טריפה ישירה ובגלל מחסור במשאבים משותפים. לפתרון הבעיה מוצעות שיטות הכוללות הנחת מלכודות המכילות פיתיון בסמיכות לכוורת הצרעה והתקנת רשת בפתח הכוורת של דבורי הדבש שתמנע כניסת חרקים גדולים יותר. יחד עם זאת, טרם נמצאה שיטה יעילה להתמודדות עם הצרעות הפולשות.

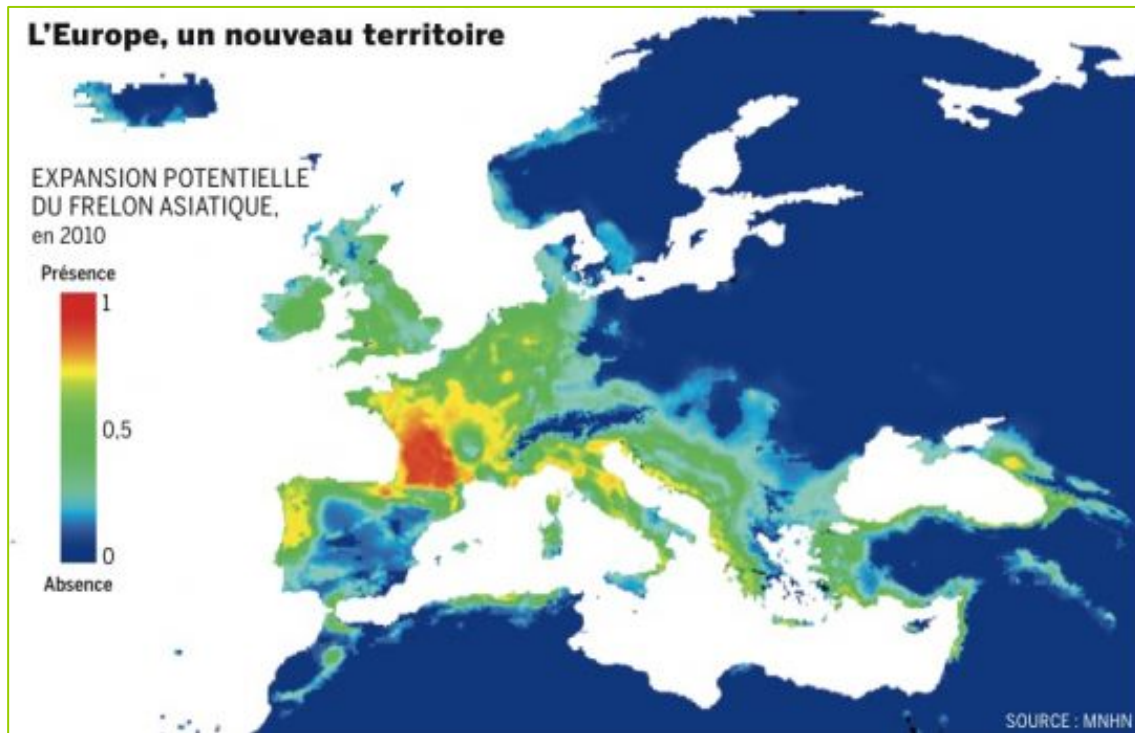


## בארץ



לישראל חדרה בשנים האחרונות הדבורה האסייתית *Apis cerana*. מקור הדבורה, בדומה לצרעה הנ"ל, הוא בדרום מזרח אסיה, אך בשנים האחרונות היא מתפשטת ברחבי העולם וגורמת לנזקים. הדבורה האסייתית אינה מאביקה מועילה, איננה מייצרת דבש, מתחרה על איסוף צוף ואבקת פרחים עם הדבורים המקומיות ומהווה ווקטור לפטרייה הטפילה: *Nosema cerana* הגורמת למות דבורי הדבש המקומיות. הטפיל מסוגל להדביק כוורת המכילה דבורי דבש ולהביא לתמותה מלאה של הכוורת בתוך מספר חודשים.

צרעה אסייתית תוקפת זבוב רחף  
<http://www.thereader.es/local-business-a-finance/5265-bee-killing-asian-hornet-confirmed-in-spain.html>



פוטנציאל ההתפשטות, ע"פ מודלים, של הצרעה האסייתית באירופה ובאגן הים התיכון

#### מקורות

פלישת דבורה אסיאתית/ אהוד קלפון. תופעות ומועדים בטבע. אתר אינטרנט.

A foreigner in France: the Asian hornet. Marie-Pierre Chauzat and Stephen Martin Food Safety Agency, France, and University of Sheffield, UK

<http://www.lemonde.fr/planete/article/2011/08/02/l-invasion-du-frelon-asiatique-386850,00.html>  
[mangeur-d-abeilles\\_1555167\\_3244.html](http://www.lemonde.fr/planete/article/2011/08/02/l-invasion-du-frelon-asiatique-386850,00.html)

<http://www.telegraph.co.uk/news/worldnews/europe/france/6049302/Tourists-warned-as-Asian-hornets-terrorise-French.html>

<http://www.thereader.es/local-business-a-finance/5265-bee-killing-asian-hornet-confirmed-in-spain.html>



